

COCKPIT DE PVC CASEIRO

Tutorial de materiais e montagem.

CRIADO POR
VICTORSAISSE.COM
&
FB.COM/REDOPLANET

INTRODUÇÃO

Projeto dedicado gratuitamente a toda comunidade brasileira de apaixonados pelo automobilismo.



CONFIRA O VÍDEO

<https://youtu.be/g-YxT9fY9us>

CRÉDITOS

- Cockpit de PVC Caseiro, desenvolvido por Aris Teidis.
- Modelagem, animação e edição por Victor Saisse.
- Disponibilizado gratuitamente em uma parceria entre ambos.

YouTube:
<https://bit.ly/2ON4sll>

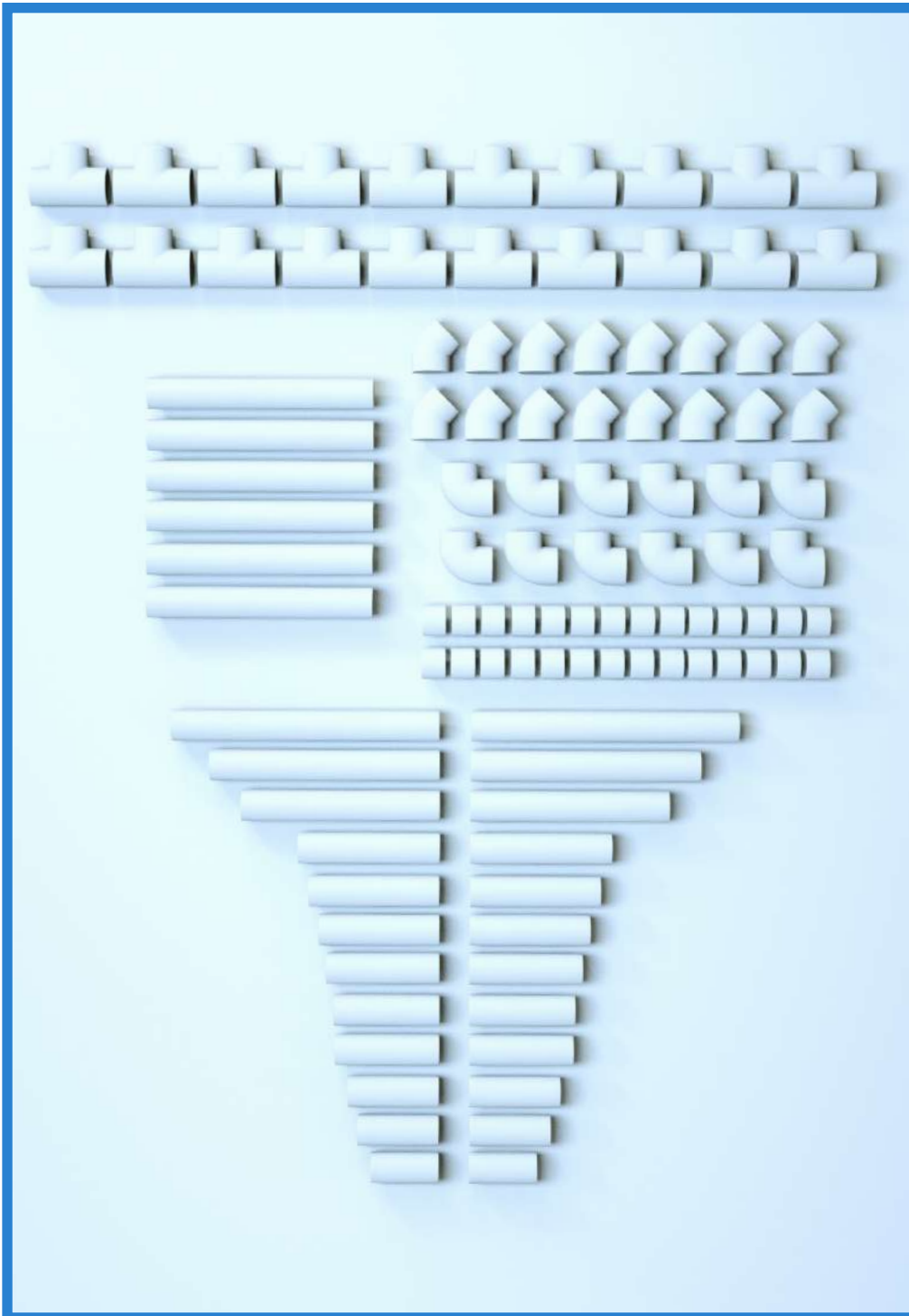
Website:
<https://bit.ly/39f0hll>

FOTOS



MATERIAIS

Todos os tubos e curvas com diâmetro de 50mm.



CURVAS

• Conexão T	20 unidades
• Joelho de 45°	16 unidades
• Joelho de 90°	12 unidades

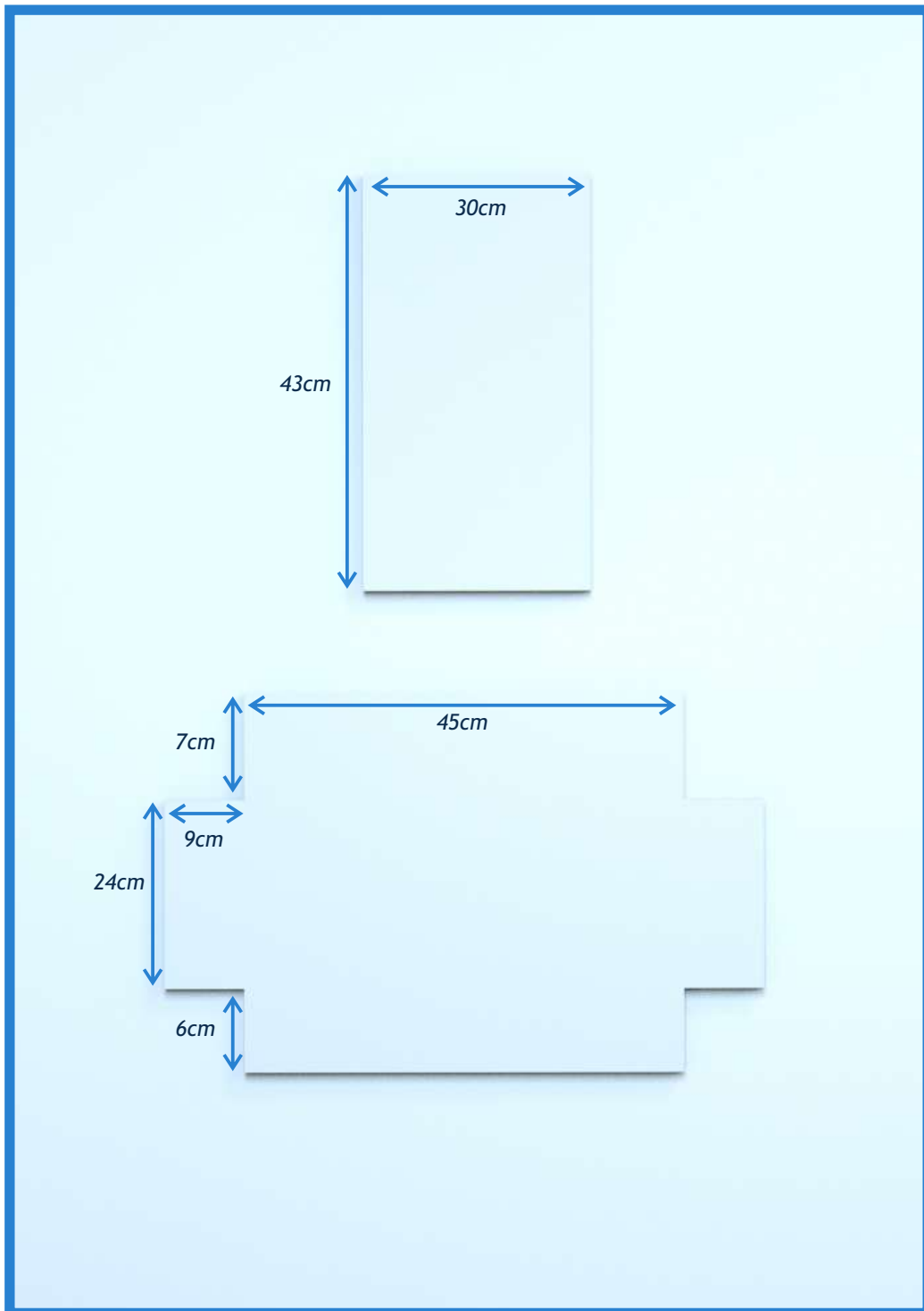
TUBOS

• Conexão 5,5cm	20 unidades
• Conexão Meio 50cm	6 unidades

• Tubo de 60cm	2 unidades
• Tubo de 52cm	2 unidades
• Tubo de 45cm	2 unidades
• Tubo de 33cm	2 unidades
• Tubo de 30cm	2 unidades
• Tubo de 28cm	2 unidades
• Tubo de 26cm	2 unidades
• Tubo de 25cm	2 unidades
• Tubo de 24cm	2 unidades
• Tubo de 21cm	2 unidades
• Tubo de 19cm	2 unidades
• Tubo de 16cm	2 unidades

**Obs.: Os tubos deverão ser cortados nos tamanhos indicados, inclusive as conexões de 5,5cm.*

MDF foi o material utilizado para as bases.



MONTAGEM

• 1º PASSO



Encaixe uma conexão em um T.

• 2º PASSO



Encaixe um T na conexão.

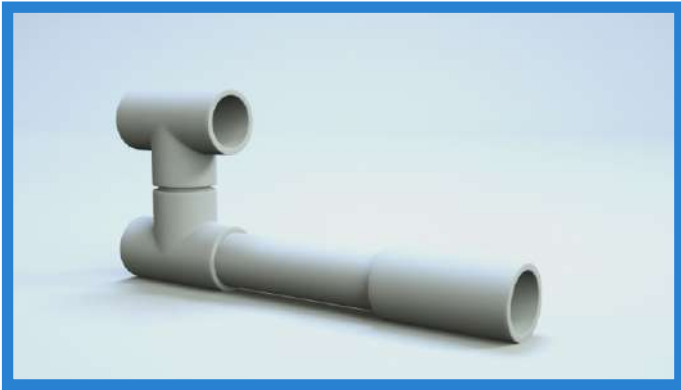
• 3º PASSO



Encaixe um tubo de 30cm no T inferior.

MONTAGEM

• 4º PASSO



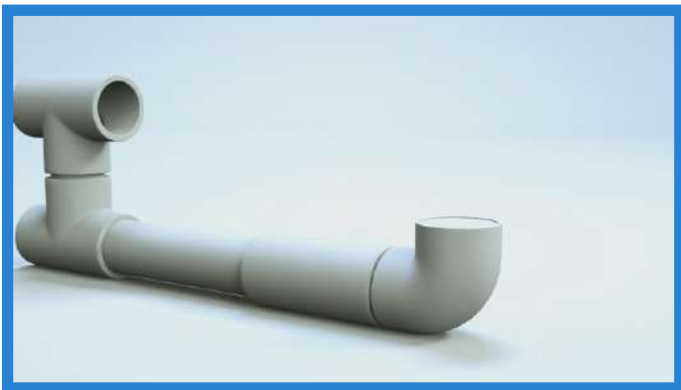
Encaixe um T horizontalmente no tubo de 30cm.

• 5º PASSO



Encaixe uma conexão no T.

• 6º PASSO



Encaixe um joelho de 90° verticalmente na conexão.

MONTAGEM

• 7º PASSO



Encaixe uma conexão no joelho de 90°.

• 8º PASSO



Encaixe um joelho de 45° verticalmente na conexão.

• 9º PASSO



Encaixe um tubo de 28cm no joelho de 45°.

MONTAGEM

• 10º PASSO



Encaixe uma conexão no T superior.

• 11º PASSO



Encaixe um joelho de 45° horizontalmente na conexão.

• 12º PASSO



Encaixe um tubo de 21cm no joelho de 45°.

MONTAGEM

• 13º PASSO



Encaixe um T nos tubos de 28cm e 21cm.

Encaixe um tubo de 25cm no T.

• 14º PASSO



Encaixe um joelho de 45° verticalmente no tubo de 25cm.

• 15º PASSO



Encaixe uma conexão no joelho de 45°.

Encaixe um joelho de 90° horizontalmente na conexão.

MONTAGEM

• 16º PASSO



Encaixe uma conexão (ajustável para o tamanho das pernas) e um joelho de 45° horizontalmente no T superior.

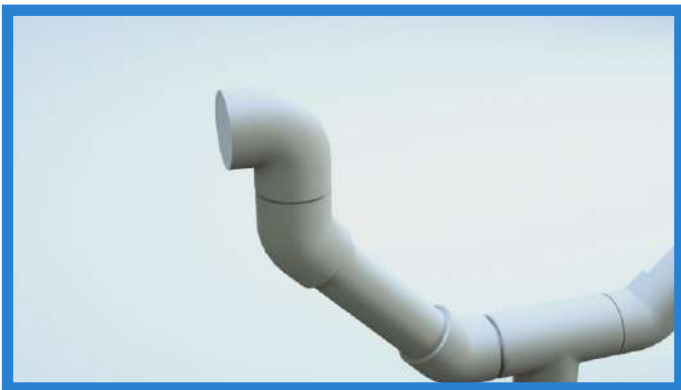
• 17º PASSO



Encaixe um tubo de 24cm no joelho de 45°.

Encaixe um joelho de 45° verticalmente no tubo de 24cm.

• 18º PASSO



Encaixe uma conexão e um joelho de 90° horizontalmente no joelho de 45°.

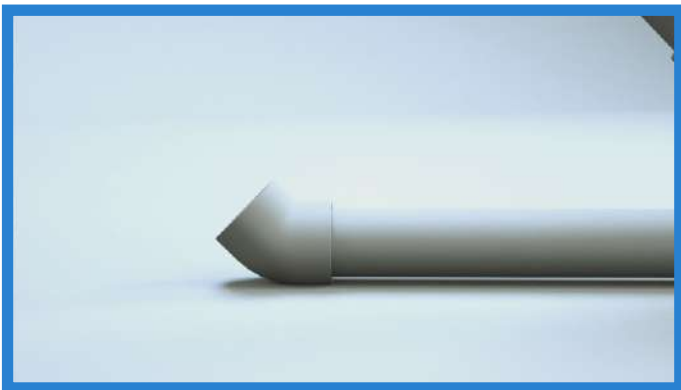
MONTAGEM

• 19º PASSO



Encaixe um tubo de 52 cm (ajustável para o tamanho das pernas) no T inferior.

• 20º PASSO



Encaixe um joelho de 45° horizontalmente no tubo de 52 cm (ajustável para o tamanho das pernas).

• 21º PASSO



Encaixe uma conexão e um T no joelho de 45°.

MONTAGEM

• 22º PASSO



Encaixe um tubo de 16cm no T.

• 23º PASSO



Encaixe um T no tubo de 16cm.

• 24º PASSO



Encaixe uma conexão e um T no T.

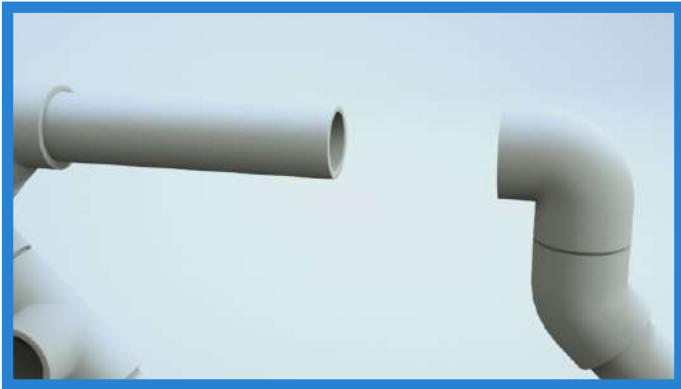
MONTAGEM

• 25º PASSO



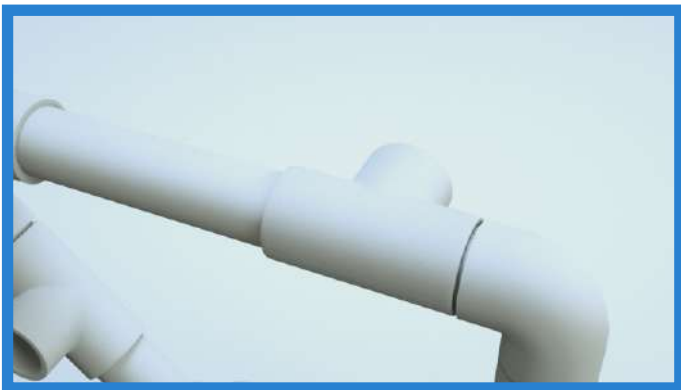
Encaixe uma conexão e um joelho de 45° horizontalmente no T.

• 26º PASSO



Encaixe um tubo de 33cm no joelho de 45°.

• 27º PASSO



Complete o encaixe com um T e uma conexão.

MONTAGEM

• 28º PASSO



Encaixe um tubo de 26cm no T.

• 29º PASSO



Encaixe um joelho de 45° verticalmente e uma conexão no tubo de 26cm.

• 30º PASSO



Encaixe um joelho de 45° horizontalmente na conexão.

MONTAGEM

• 31º PASSO



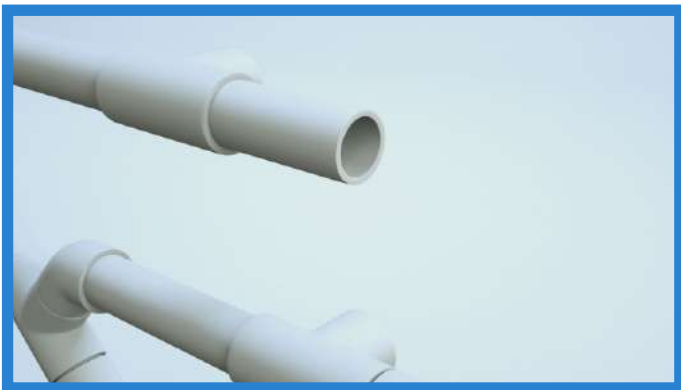
Encaixe um tubo de 45cm no joelho de 90°.

• 32º PASSO



Encaixe um T no tubo de 45cm.

• 33º PASSO



Encaixe um tubo de 19cm no T.

MONTAGEM

• 34º PASSO



Encaixe um T no tubo de 19cm.

• 35º PASSO



Encaixe uma conexão e um joelho de 90º no T.

• 36º PASSO



Encaixe um tubo de 60cm no joelho de 90º.

MONTAGEM

• 37º PASSO



Encaixe uma conexão no T.

• 38º PASSO



Complete o encaixe com um joelho de 90º.

• 39º PASSO



Encaixe nas laterais todos os tubos de 50cm.

Termine encaixando o outro lado do cockpit.

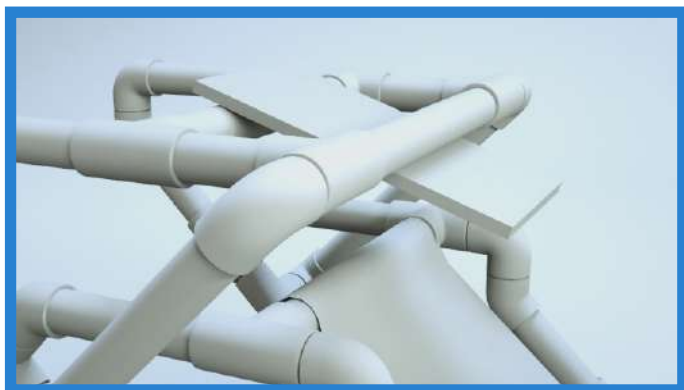
MONTAGEM

• 40º PASSO



Utilize o material de sua preferência para forrar o assento.

• 41º PASSO



Centralize e parafuse a base do volante.

• 42º PASSO



Centralize e parafuse a base dos pedais.

MONTAGEM

• 43º PASSO



Centralize e parafuse os pedais.

• 44º PASSO



Centralize e prenda/parafuse o volante.

• 45º PASSO



Finalize apoiando o seu monitor na base do volante e se preciso, prenda para que ele não caia.

*Não precisa realizar esse passo, caso utilize o cockpit na frente de uma TV.

OBSERVAÇÕES

• PARAFUSE AS BASES DE MADEIRA



A utilização de borrachas como arruelas reduzirá o atrito com o PVC, aumentando a vida útil do mesmo.

• PARAFUSE AS CONEXÕES E UTILIZE PROTETORES CONTRA ARRANHÃO (OPCIONAL)



A não fixação das conexões pode afrouxá-las com o uso. Havendo deslocamento contínuo do cockpit, feltros adesivos além de impedirem arranhões, facilitam também a locomoção.

ESPERAMOS TER AJUDADO. DIVIRTA-SE!

*Qualquer dúvida, entrar em contato:
saissevictor@gmail.com*

CRIADO POR
VICTORSAISSE.COM
&
FB.COM/REDOPLANET















